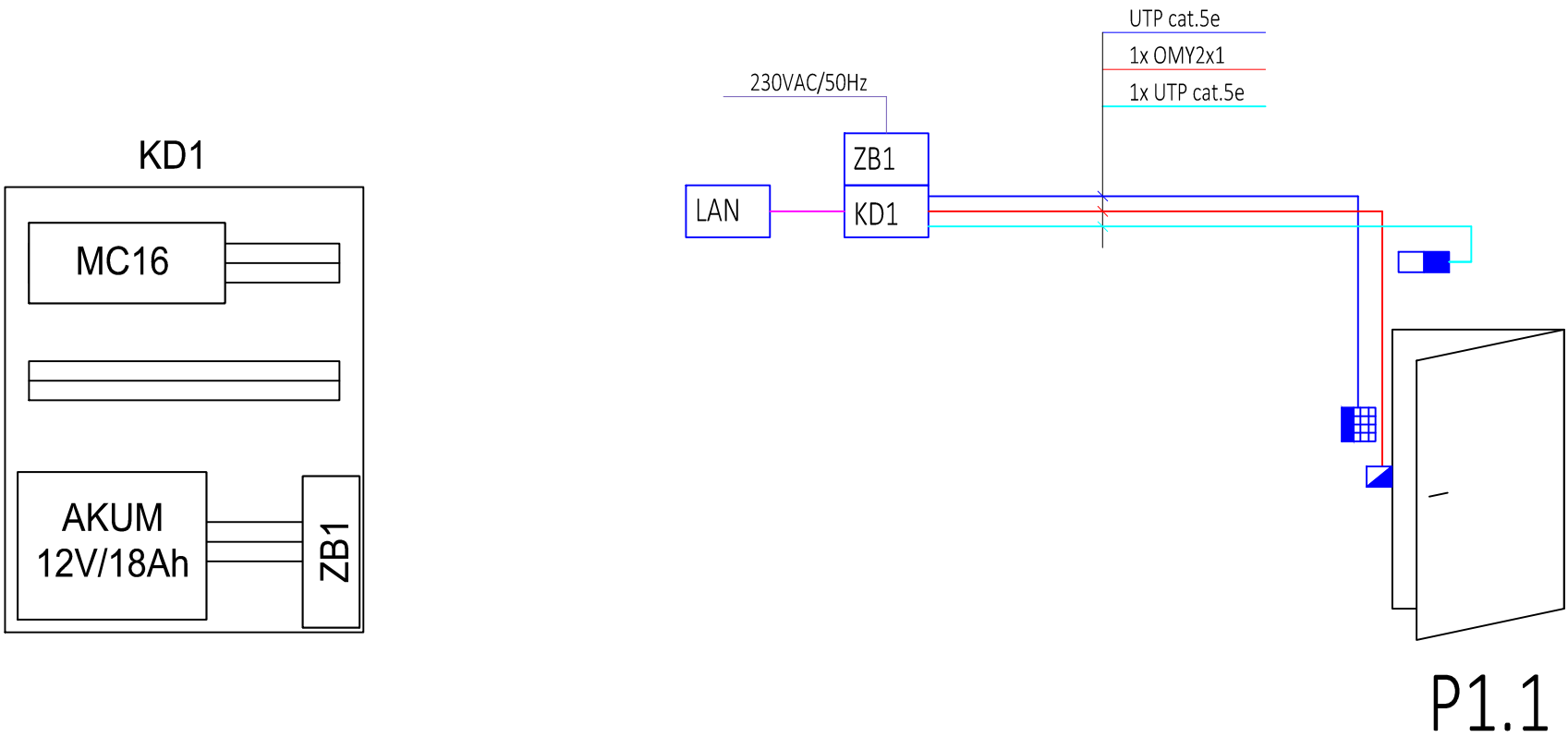
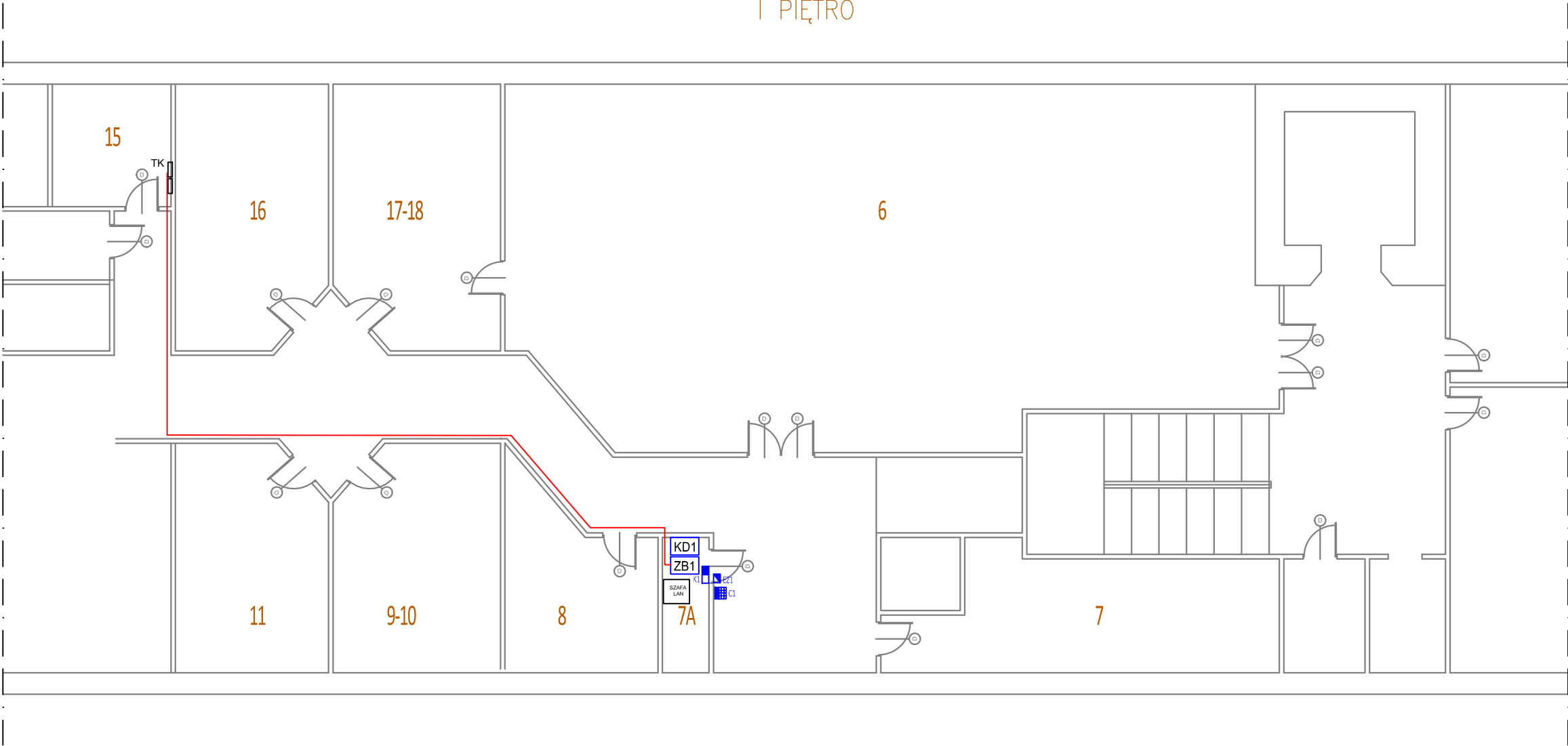


NFZ DELEGATURA BIAŁA PODLASKA,  
I PIĘTRO



Inwestor: Lubelski Oddział Wojewódzki Narodowego Funduszu Zdrowia, ul. Szkolna 16, 20-124 Lublin		Nazwa rys.  Rozmieszczenie urządzeń systemu kontroli dostępu do pomieszczeń - plan poddasza			Branża		
Zadanie inwestycyjne: Projekt budowlano-wykonawczy systemu kontroli dostępu do pomieszczeń w siedzibach Lubelskiego OW Narodowego Funduszu Zdrowia w Lublinie, Białej Podlaskiej, Zamościu i Chelmie					E		
					Faza		
					PW		
					Podziałka		
Obiekt : Lubelski OW NFZ Delegatura w Białej Podlaskiej, ul. Warszawska 12c, Biała Podlaska					1:100		
		Imię, Nazwisko		Nr upraw.	Podpis	Data	Nr. rysunku
Opracował :		Piotr Mazurek				18.08.2017 r.	4
Projektował :		Aleksander Tychmanowicz		SA-4 784/P/2006			
Zatwierdził:		Jarosław Kosacki					